

PRIMA T8



... prachotěsné, vodotěsné a nárazuvzdorné.

POUŽITÍ

Svítilno je vhodné pro průmyslové vnitřní i venkovní zastřešené prostory, sportovní areály, dílny, garáže, skladovací haly, dopravní terminály, hospodářské objekty a laboratoře bez nebezpečí výbuchu plynů, prachů a hořlavých par.

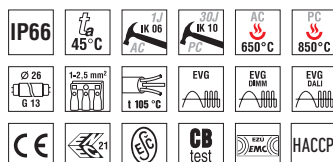
Svítilno odolává prachu, vlhku a tryskající vodě. Základna a difuzor z polykarbonátu (PC) mají zvýšenou odolnost proti deformaci a nárazu.

(Je nutno přihlídnout k exhalacím v ovzduší, snižujícím použitelnost plastu při instalaci v agresivním prostředí, viz str. 371).

VÝHODY

- Krytí svítidla **IP66**
- Maximální teplota okolí až do **ta = 45 °C**
- Materiál difuzoru: akrylát (AC) = výborné optické vlastnosti nebo polykarbonát (PC) = vysoká mechanická odolnost
- Materiál klipů: polyamid + 15 % skelné vlákno nebo nerez + polyamid
- Až o 30 % nižší spotřeba elektrické energie v provedení DALI, DIM
- Možnost dodání ve stmívatelném či nouzovém provedení

- Průběžná montáž až 10 vodičů u základen svítidel typu 236 a 258
- Certifikace: ESČ, ENEC, CB a HACCP

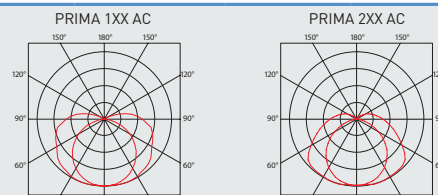
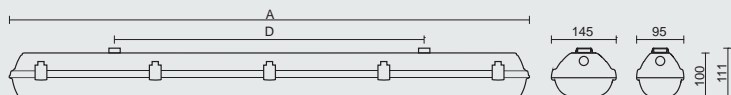


PRIMA T8 AC, ACc



TECHNICKÝ POPIS

- Difuzor: čirý akrylát (AC), UV stabilní, výborné optické vlastnosti
- Základna: šedý polykarbonát (PC), UV stabilní, nárazuvzdorný
- Reflektor: ocelový plech bílé barvy (RAL 9003)
- Klipy: polyamid + 15 % skelné vlákno nebo nerez ocel + polyamid
- Těsnění: polyuretan (PUR), vypěněná drážka základny
- Kabelové vývodky: gumové (SBS)
- Svorkovnice: bezšroubová třípólová (v základním provedení)
- Distanční díl: polyamid + 10 % skelné vlákno, slouží k zavěšení reflektoru při montáži
- Instalace: součástí balení jsou nerez háčky a nerez spony
- Elektro vybavení: elektronický předřadník T8; T8 DALI nebo T8 DIM
- Krytí svítidla: IP66
- Maximální teplota okolí: $t_a = 45^\circ\text{C}$



Kód	Typ	Světelné zdroje [W]	Světelný tok [lm]*	Účinnost svítidla [%]	Hmotnost netto [kg]	A [mm]	D [mm]
Difuzor z čirého akrylátu (AC) - elektronický předřadník - T8/G13							
90115	PRIMA 118 AC E	1x18	1350*	82	1,0	662	350
90175	PRIMA 118v AC E	1x18	1350*	82	1,4	662	350
90125	PRIMA 136 AC E	1x36	3350*	82	1,7	1272	700
90135	PRIMA 158 AC E	1x58	5200*	82	2,1	1572	940
90145	PRIMA 218 AC E	2x18	2700*	73	1,4	662	350
90155	PRIMA 236 AC E	2x36	6700*	73	2,3	1272	700
90165	PRIMA 258 AC E	2x58	10400*	73	2,7	1572	940

v - provedení v široké verzi svítidla (PRIMA 118v, šíře 145 mm)

* - celkový světelný tok zdrojů T8/B40 při teplotě 25 °C

PRIMA T8 AC E

Kód	Typ
90115	PRIMA 118 AC E
90175	PRIMA 118v AC E
90125	PRIMA 136 AC E
90135	PRIMA 158 AC E
90145	PRIMA 218 AC E
90155	PRIMA 236 AC E
90165	PRIMA 258 AC E

Difuzor z čirého akrylátu (AC), elektronický předřadník T8, plastové klipy

	1F	3F	M1h	M3h	3F M1h	3F M3h
x	x	x	x	x	x	x
x	x	90174	91174	x	x	x
90126	90106	90124	91124	90104	x	x
90136	90116	90134	91134	90114	93114	x
x	x	90144	91144	x	x	x
90156	90186	90154	91154	90184	93184	x
90166	90196	90164	91164	90194	93194	x

PRIMA T8 ACc E

Kód	Typ
90215	PRIMA 118 ACc E
90275	PRIMA 118v ACc E
90225	PRIMA 136 ACc E
90235	PRIMA 158 ACc E
90245	PRIMA 218 ACc E
90255	PRIMA 236 ACc E
90265	PRIMA 258 ACc E

Difuzor z čirého akrylátu (AC), elektronický předřadník T8, nerezové klipy (c)

	1F	3F	M1h	M3h	3F M1h	3F M3h
x	x	x	x	x	x	x
x	x	90274	91274	x	x	x
90226	90206	90224	91224	90204	x	x
90236	90216	90234	91234	90214	93214	x
x	x	90244	91244	x	x	x
90256	90286	90254	91254	90284	93284	x
90266	90296	90264	91264	90294	93294	x

PRIMA T8 AC ER DIM

Kód	Typ
91177	PRIMA 118v AC ER DIM
90127	PRIMA 136 AC ER DIM
90137	PRIMA 158 AC ER DIM
90147	PRIMA 218 AC ER DIM
90157	PRIMA 236 AC ER DIM
90167	PRIMA 258 AC ER DIM

Difuzor z čirého akrylátu (AC), elektronický analogově stmívatelný předřadník T8 DIM 1-10V, plastové klipy

	1F	3F	M1h	M3h	3F M1h	3F M3h
x	x	93174	x	x	x	x
91127	90107	93124	94124	94104	x	x
91137	90117	93134	94134	94114	91114	x
x	x	93144	x	x	x	x
91157	90187	93154	94154	94184	91184	x
91167	90197	93164	94164	94194	91194	x

PRIMA T8 ACc ER DIM

Kód	Typ
91277	PRIMA 118v ACc ER DIM
90227	PRIMA 136 ACc ER DIM
90237	PRIMA 158 ACc ER DIM
90247	PRIMA 218 ACc ER DIM
90257	PRIMA 236 ACc ER DIM
90267	PRIMA 258 ACc ER DIM

Difuzor z čirého akrylátu (AC), elektronický analogově stmívatelný předřadník T8 DIM 1-10V, nerezové klipy (c)

	1F	3F	M1h	M3h	3F M1h	3F M3h
x	x	93274	x	x	x	x
91227	90207	93224	94224	94204	x	x
91237	90217	93234	94234	94214	91214	x
x	x	93244	x	x	x	x
91257	90287	93254	94254	94284	91284	x
91267	90297	93264	94264	94294	91294	x

Příklad typového označení: 90294 = PRIMA 258 ACc 3F M1h E

PRIMA T8 AC ER DALI

Kód	Typ
93177	PRIMA 118v AC ER DALI
93127	PRIMA 136 AC ER DALI
93137	PRIMA 158 AC ER DALI
93147	PRIMA 218 AC ER DALI
93157	PRIMA 236 AC ER DALI
93167	PRIMA 258 AC ER DALI

Difuzor z čirého akrylátu (AC), elektronický digitálně stmívatelný předřadník T8 DALI, plastové klipy

1F	3F	M1h	M3h	3F M1h	3F M3h
x	x	93178	x	x	x
94127	93107	93128	94128	94108	x
94137	93117	93138	94138	94118	91118
x	x	93148	x	x	x
94157	93187	93158	94158	94188	91188
94167	93197	93168	94168	94198	91198

PRIMA T8 ACc ER DALI

93277	PRIMA 118v ACc ER DALI
93227	PRIMA 136 ACc ER DALI
93237	PRIMA 158 ACc ER DALI
93247	PRIMA 218 ACc ER DALI
93257	PRIMA 236 ACc ER DALI
93267	PRIMA 258 ACc ER DALI

Difuzor z čirého akrylátu (AC), elektronický digitálně stmívatelný předřadník T8 DALI, nerezové klipy (c)

x	x	93278	x	x	x
94227	93207	93228	94228	94208	x
94237	93217	93238	94238	94218	91218
x	x	93248	x	x	x
94257	93287	93258	94258	94288	91288
94267	93297	93268	94268	94298	91298

ZAKÁZKOVÉ PROVEDENÍ

- na zakázku lze dodat svítidla vybavená záložním zdrojem pro nouzové (netrvalé) osvětlení

PRIMA T8 AC NM1h

Difuzor z čirého akrylátu (AC), nouzový záložní zdroj 1 hodina pro nouzové (netrvalé) osvětlení, plastové klipy

PRIMA T8 ACc NM1h

Difuzor z čirého akrylátu (AC), nouzový záložní zdroj 1 hodina pro nouzové (netrvalé) osvětlení, nerezové klipy (c)

PRIMA T8 AC NM3h

Difuzor z čirého akrylátu (AC), nouzový záložní zdroj 3 hodiny pro nouzové (netrvalé) osvětlení, plastové klipy

PRIMA T8 ACc NM3h

Difuzor z čirého akrylátu (AC), nouzový záložní zdroj 3 hodiny pro nouzové (netrvalé) osvětlení, nerezové klipy (c)

LEGENDA

- E** – elektronický předřadník
- ER DALI** – provedení s elektronickým digitálně stmívatelným předřadníkem ovládaným DALI protokolem
- ER DIM** – provedení s elektronickým analogově stmívatelným předřadníkem 1–10 V
- 1F** – jednofázová propojovací kabeláž pro průběžnou montáž
- 3F** – třífázová propojovací kabeláž pro průběžnou montáž
- M1h** – nouzový záložní zdroj s operačním časem 1 hodina (SA) pro trvalé i nouzové osvětlení
- M3h** – nouzový záložní zdroj s operačním časem 3 hodiny (SA) pro trvalé i nouzové osvětlení
- NM1h** – nouzový záložní zdroj s operačním časem 1 hodina (SE) pro nouzové (netrvalé) osvětlení
- NM3h** – nouzový záložní zdroj s operačním časem 3 hodiny (SE) pro nouzové (netrvalé) osvětlení
- Akumulátory je nutno před uvedením do provozu naformátovat. Při montáži dodržujte pokyny uvedené v montážním návodu.

ZPŮSOB UPEVNĚNÍ SVÍTIDLA

- Pomocí vrtulů a nerez spon přímo na strop nebo stěnu
- Zavěšení pomocí háčků z nerezové oceli
- Upevnění pomocí bočních závěsů na stěnu



DETAIL SVÍTIDLA

PRIMA T8 AC

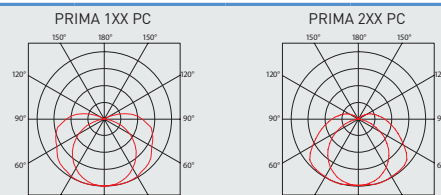
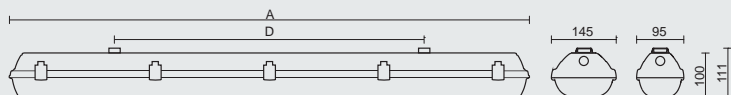


PRIMA T8 PC, PCc



TECHNICKÝ POPIS

- Difuzor: čirý polykarbonát (PC), UV stabilní, nárazuvzdorný
- Základna: šedý polykarbonát (PC), UV stabilní, nárazuvzdorný
- Reflektor: ocelový plech bílé barvy (RAL 9003)
- Klípy: polyamid + 15 % skelné vlákno nebo nerez ocel + polyamid
- Těsnění: polyuretan (PUR), vypěněná drážka základny
- Kabelové vývodky: gumové (SBS)
- Svorkovnice: bezšroubová třípólová (v základním provedení)
- Distanční díl: polyamid + 10 % skelné vlákno, slouží k zavěšení reflektoru při montáži
- Instalace: součástí balení jsou nerez háčky a nerez spony
- Elektro vybavení: elektronický předřadník T8; T8 DALI nebo T8 DIM
- Krytí svítidla: IP66
- Maximální teplota okolí: $t_a = 45^\circ\text{C}$



Kód	Typ	Světelné zdroje [W]	Světelný tok [lm]*	Účinnost svítidla [%]	Hmotnost netto [kg]	A [mm]	D [mm]
Difuzor z čirého polykarbonátu (PC) - elektronický předřadník - T8/G13							
90315	PRIMA 118 PC E	1x18	1350*	82	1,0	662	350
90375	PRIMA 118v PC E	1x18	1350*	82	1,4	662	350
90325	PRIMA 136 PC E	1x36	3350*	82	1,7	1272	700
90335	PRIMA 158 PC E	1x58	5200*	82	2,1	1572	940
90345	PRIMA 218 PC E	2x18	2700*	73	1,4	662	350
90355	PRIMA 236 PC E	2x36	6700*	73	2,3	1272	700
90365	PRIMA 258 PC E	2x58	10400*	73	2,7	1572	940

v - provedení v široké verzi svítidla (PRIMA 118v, šíře 145 mm)

* - celkový světelný tok zdrojů T8/B40 při teplotě 25 °C

PRIMA T8 PC E

Kód	Typ
90315	PRIMA 118 PC E
90375	PRIMA 118v PC E
90325	PRIMA 136 PC E
90335	PRIMA 158 PC E
90345	PRIMA 218 PC E
90355	PRIMA 236 PC E
90365	PRIMA 258 PC E

Difuzor z čirého polykarbonátu (PC), elektronický předřadník T8, plastové klípy

	1F	3F	M1h	M3h	3F M1h	3F M3h
x	x	x	x	x	x	x
x	x	90374	91374	x	x	x
90326	90306	90324	91324	90304	x	x
90336	90316	90334	91334	90314	93314	x
x	x	90344	91344	x	x	x
90356	90386	90354	91354	90384	93384	x
90366	90396	90364	91364	90394	93394	x

PRIMA T8 PCc E

Kód	Typ
90415	PRIMA 118 PCc E
90475	PRIMA 118v PCc E
90425	PRIMA 136 PCc E
90435	PRIMA 158 PCc E
90445	PRIMA 218 PCc E
90455	PRIMA 236 PCc E
90465	PRIMA 258 PCc E

Difuzor z čirého polykarbonátu (PC), elektronický předřadník T8, nerezové klípy (c)

	1F	3F	M1h	M3h	3F M1h	3F M3h
x	x	x	x	x	x	x
x	x	90474	91474	x	x	x
90426	90406	90424	91424	90404	x	x
90436	90416	90434	91434	90414	93414	x
x	x	90444	91444	x	x	x
90456	90486	90454	91454	90484	93484	x
90466	90496	90464	91464	90494	93494	x

PRIMA T8 PC ER DIM

Kód	Typ
91377	PRIMA 118v PC ER DIM
90327	PRIMA 136 PC ER DIM
90337	PRIMA 158 PC ER DIM
90347	PRIMA 218 PC ER DIM
90357	PRIMA 236 PC ER DIM
90367	PRIMA 258 PC ER DIM

Difuzor z čirého polykarbonátu (PC), elektronický analogově stmívatelný předřadník T8 DIM 1-10 V, plastové klípy

	1F	3F	M1h	M3h	3F M1h	3F M3h
x	x	93374	x	x	x	x
91327	90307	93324	94324	94304	x	x
91337	90317	93334	94334	94314	91314	x
x	x	93344	x	x	x	x
91357	90387	93354	94354	94384	91384	x
91367	90397	93364	94364	94394	91394	x

PRIMA T8 PCc ER DIM

Kód	Typ
91477	PRIMA 118v PCc ER DIM
90427	PRIMA 136 PCc ER DIM
90437	PRIMA 158 PCc ER DIM
90447	PRIMA 218 PCc ER DIM
90457	PRIMA 236 PCc ER DIM
90467	PRIMA 258 PCc ER DIM

Difuzor z čirého polykarbonátu (PC), elektronický analogově stmívatelný předřadník T8 DIM 1-10 V, nerezové klípy (c)

	1F	3F	M1h	M3h	3F M1h	3F M3h
x	x	93474	x	x	x	x
91427	90407	93424	94424	94404	x	x
91437	90417	93434	94434	94414	91414	x
x	x	93444	x	x	x	x
91457	90487	93454	94454	94484	91484	x
91467	90497	93464	94464	94494	91494	x

Příklad typového označení: 94494 = PRIMA 258 PCc 3F M1h ER DIM

PRIMA T8 PC ER DALI

Kód	Typ
93377	PRIMA 118v PC ER DALI
93327	PRIMA 136 PC ER DALI
93337	PRIMA 158 PC ER DALI
93347	PRIMA 218 PC ER DALI
93357	PRIMA 236 PC ER DALI
93367	PRIMA 258 PC ER DALI

Difuzor z čirého polykarbonátu (PC), elektronický digitálně stmívatelný předřadník T8 DALI, plastové klipy

1F	3F	M1h	M3h	3F M1h	3F M3h
x	x	93378	x	x	x
94327	93307	93328	94328	94308	x
94337	93317	93338	94338	94318	91318
x	x	93348	x	x	x
94357	93387	93358	94358	94388	91388
94367	93397	93368	94368	94398	91398

PRIMA T8 PCc ER DALI

93477	PRIMA 118v PCc ER DALI
93427	PRIMA 136 PCc ER DALI
93437	PRIMA 158 PCc ER DALI
93447	PRIMA 218 PCc ER DALI
93457	PRIMA 236 PCc ER DALI
93467	PRIMA 258 PCc ER DALI

Difuzor z čirého polykarbonátu (PC), elektronický digitálně stmívatelný předřadník T8 DALI, nerezové klipy (c)

x	x	93478	x	x	x
94427	93407	93428	94428	94408	x
94437	93417	93438	94438	94418	91418
x	x	93448	x	x	x
94457	93487	93458	94458	94488	91488
94467	93497	93468	94468	94498	91498

ZAKÁZKOVÉ PŘEVODNÍ

- na zakázku lze dodat svítidla vybavená záložním zdrojem pro nouzové (netrvalé) osvětlení

PRIMA T8 PC NM1h

Difuzor z čirého polykarbonátu (PC), nouzový záložní zdroj 1 hodina pro nouzové (netrvalé) osvětlení, plastové klipy

PRIMA T8 PCc NM1h

Difuzor z čirého polykarbonátu (PC), nouzový záložní zdroj 1 hodina pro nouzové (netrvalé) osvětlení, nerezové klipy (c)

PRIMA T8 PC NM3h

Difuzor z čirého polykarbonátu (PC), nouzový záložní zdroj 3 hodiny pro nouzové (netrvalé) osvětlení, plastové klipy

PRIMA T8 PCc NM3h

Difuzor z čirého polykarbonátu (PC), nouzový záložní zdroj 3 hodiny pro nouzové (netrvalé) osvětlení, nerezové klipy (c)

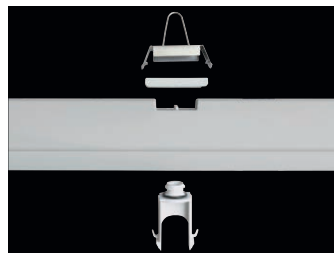
LEGENDA

- E** – elektronický předřadník
ER DALI – provedení s elektronickým digitálně stmívatelným předřadníkem ovládaným DALI protokolem
ER DIM – provedení s elektronickým analogově stmívatelným předřadníkem 1–10 V
1F – jednofázová propojovací kabeláž pro průběžnou montáž
3F – třífázová propojovací kabeláž pro průběžnou montáž

- M1h** – nouzový záložní zdroj s operačním časem 1 hodina (SA) pro trvalé i nouzové osvětlení
M3h – nouzový záložní zdroj s operačním časem 3 hodiny (SA) pro trvalé i nouzové osvětlení
NM1h – nouzový záložní zdroj s operačním časem 1 hodina (SE) pro nouzové (netrvalé) osvětlení
NM3h – nouzový záložní zdroj s operačním časem 3 hodiny (SE) pro nouzové (netrvalé) osvětlení
 Akumulátory je nutno před uvedením do provozu naformátovat. Při montáži dodržujte pokyny uvedené v montážním návodu.

ZPŮSOB UPEVNĚNÍ SVÍTIDLA

- Pomocí vrtulů a nerez spon přímo na strop nebo stěnu
- Zavěšení pomocí háčků z nerezové oceli
- Upevnění pomocí bočních závěsů na stěnu



DETAIL SVÍTIDLA

PRIMA T8 PC

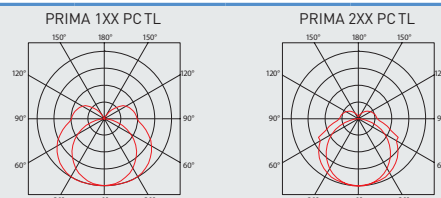
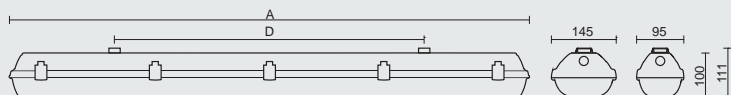


PRIMA T8 PCTL, PCcTL



TECHNICKÝ POPIS

- Difuzor: translucenční polykarbonát (PCTL), UV stabilní, nárazuvzdorný
- Základna: šedý polykarbonát (PC), UV stabilní, nárazuvzdorný
- Reflektor: ocelový plech bílé barvy (RAL 9003)
- Klípy: polyamid + 15 % skelné vlákno nebo nerez ocel + polyamid
- Těsnění: polyuretan (PUR), vypěněná drážka základny
- Kabelové vývodky: gumové (SBS)
- Svorkovnice: bezšroubová třípólová (v základním provedení)
- Distanční díl: polyamid + 10 % skelné vlákno, slouží k zavěšení reflektoru při montáži
- Instalace: součástí balení jsou nerez háčky a nerez spony
- Elektro vybavení: elektronický předřadník T8; T8 DALI nebo T8 DIM
- Krytí svítidla: IP66
- Maximální teplota okolí: $t_a = 45^\circ\text{C}$



Kód	Typ	Světelné zdroje [W]	Světelný tok [lm]*	Účinnost svítidla [%]	Hmotnost netto [kg]	A [mm]	D [mm]
Difuzor z translucenčního polykarbonátu (PCTL) - elektronický předřadník - T8/G13							
34315	PRIMA 118 PCTL E	1x18	1350*	82	1,0	662	350
34325	PRIMA 136 PCTL E	1x36	3350*	82	1,7	1272	700
34335	PRIMA 158 PCTL E	1x58	5200*	82	2,1	1572	940
34345	PRIMA 218 PCTL E	2x18	2700*	73	1,4	662	350
34355	PRIMA 236 PCTL E	2x36	6700*	73	2,3	1272	700
34365	PRIMA 258 PCTL E	2x58	10400*	73	2,7	1572	940

* - celkový světelný tok zdrojů T8/840 při teplotě 25 °C

PRIMA T8 PCTL E

Difuzor z translucenčního polykarbonátu (PCTL), elektronický předřadník T8, plastové klípy

Kód	Typ	1F	3F	M1h	M3h	3F M1h	3F M3h
34315	PRIMA 118 PCTL E	x	x	x	x	x	x
34325	PRIMA 136 PCTL E	34326	34306	37327	37328	37307	x
34335	PRIMA 158 PCTL E	34336	34316	37337	37338	37317	37318
34345	PRIMA 218 PCTL E	x	x	37347	37348	x	x
34355	PRIMA 236 PCTL E	34356	34386	37357	37358	37387	37388
34365	PRIMA 258 PCTL E	34366	34396	37367	37368	37397	37398

PRIMA T8 PCcTL E

Difuzor z translucenčního polykarbonátu (PCTL), elektronický předřadník T8, nerezové klípy (c)

Kód	Typ	1F	3F	M1h	M3h	3F M1h	3F M3h
34415	PRIMA 118 PCcTL E	x	x	x	x	x	x
34425	PRIMA 136 PCcTL E	34426	34406	37427	37428	37407	x
34435	PRIMA 158 PCcTL E	34436	34416	37437	37438	37417	37418
34445	PRIMA 218 PCcTL E	x	x	37447	37448	x	x
34455	PRIMA 236 PCcTL E	34456	34486	37457	37458	37487	37488
34465	PRIMA 258 PCcTL E	34466	34496	37467	37468	37497	37498

PRIMA T8 PCTL ER DIM

Difuzor z translucenčního polykarbonátu (PCTL), elektronický analogově stmívatelný předřadník T8 DIM 1-10 V, plastové klípy

Kód	Typ	1F	3F	M1h	M3h	3F M1h	3F M3h
37324	PRIMA 136 PCTL ER DIM	37304	37305	38324	38325	38304	x
37334	PRIMA 158 PCTL ER DIM	37314	37315	38334	38335	38314	38315
37344	PRIMA 218 PCTL ER DIM	x	x	38344	x	x	x
37354	PRIMA 236 PCTL ER DIM	37384	37385	38354	38355	38384	38385
37364	PRIMA 258 PCTL ER DIM	37394	37395	38364	38365	38394	38395

PRIMA T8 PCcTL ER DIM

Difuzor z translucenčního polykarbonátu (PCTL), elektronický analogově stmívatelný předřadník T8 DIM 1-10 V, nerezové klípy (c)

Kód	Typ	1F	3F	M1h	M3h	3F M1h	3F M3h
37424	PRIMA 136 PCcTL ER DIM	37404	37405	38424	38425	38404	x
37434	PRIMA 158 PCcTL ER DIM	37414	37415	38434	38435	38414	38415
37444	PRIMA 218 PCcTL ER DIM	x	x	38444	x	x	x
37454	PRIMA 236 PCcTL ER DIM	37484	37485	38454	38455	38484	38485
37464	PRIMA 258 PCcTL ER DIM	37494	37495	38464	38465	38494	38495

Příklad typového označení: 38494 = PRIMA 258 PCcTL 3F M1h ER DIM

PRIMA T8 PCTL ER DALI

Kód	Typ
37325	PRIMA 136 PCTL ER DALI
37335	PRIMA 158 PCTL ER DALI
37345	PRIMA 218 PCTL ER DALI
37355	PRIMA 236 PCTL ER DALI
37365	PRIMA 258 PCTL ER DALI

Difuzor z translucenčního polykarbonátu (PCTL),
elektronický digitálně stmívatelný předřadník T8 DALI, plastové klipy

1F	3F	M1h	M3h	3F M1h	3F M3h
37326	37306	38326	38327	38306	x
37336	37316	38336	38337	38316	38317
x	x	38346	x	x	x
37356	37386	38356	38357	38386	38387
37366	37396	38366	38367	38396	38397

PRIMA T8 PCcTL ER DALI

Kód	Typ
37425	PRIMA 136 PCcTL ER DALI
37435	PRIMA 158 PCcTL ER DALI
37445	PRIMA 218 PCcTL ER DALI
37455	PRIMA 236 PCcTL ER DALI
37465	PRIMA 258 PCcTL ER DALI

Difuzor z translucenčního polykarbonátu (PCTL),
elektronický digitálně stmívatelný předřadník T8 DALI, nerezové klipy (c)

1F	3F	M1h	M3h	3F M1h	3F M3h
37426	37406	38426	38427	38406	x
37436	37416	38436	38437	38416	38417
x	x	38446	x	x	x
37456	37486	38456	38457	38486	38487
37466	37496	38466	38467	38496	38497

Příklad typového označení: 38496 = PRIMA 258 PCcTL 3F M1h ER DALI

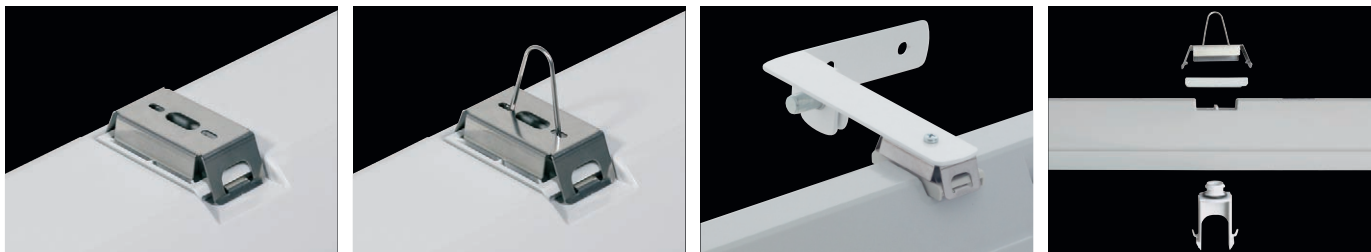
LEGENDA

- E** – elektronický předřadník
ER DALI – provedení s elektronickým digitálně stmívatelným předřadníkem ovládaným DALI protokolem
ER DIM – provedení s elektronickým analogově stmívatelným předřadníkem 1–10 V
1F – jednofázová propojovací kabeláž pro průběžnou montáž
3F – třífázová propojovací kabeláž pro průběžnou montáž

- M1h** – nouzový záložní zdroj s operačním časem 1 hodina (SA) pro trvalé i nouzové osvětlení
M3h – nouzový záložní zdroj s operačním časem 3 hodiny (SA) pro trvalé i nouzové osvětlení
 Akumulátory je nutno před uvedením do provozu naformátovat. Při montáži dodržujte pokyny uvedené v montážním návodu.

ZPŮSOB UPEVNĚNÍ SVÍTIDLA

- a) Pomocí vrutů a nerez spon přímo na strop nebo stěnu
 b) Zavěšení pomocí háčků z nerezové oceli
 c) Upevnění pomocí bočních závěsů na stěnu



DETAIL SVÍTIDLA

PRIMA T8 PCTL

